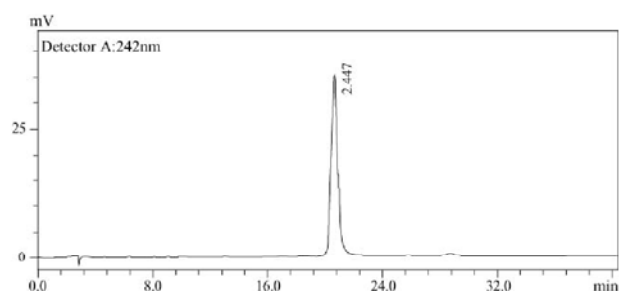


# 地塞米松磷酸钠注射液含量测定

供试品溶液的制备：精密量取本品适量，用流动相定量稀释制成每1mL中约含50 $\mu$ g的溶液，作为供试品溶液。

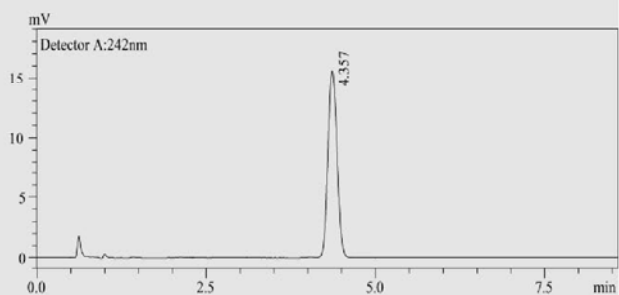
## ■ 中国药典色谱条件

色 谱 柱：Agela C<sub>18</sub> 4.6 $\times$ 250mm, 5 $\mu$ m  
 柱 温：35 $^{\circ}$ C  
 流 动 相：三乙胺水溶液：甲醇：乙腈=55:40:5  
 流 速：1.0mL/min  
 检测波长：242nm  
 进 样 量：10 $\mu$ L



## ■ 超快速液相色谱UFLC条件

色 谱 柱：Shim-pak XR-ODS 3.0 $\times$ 75mm, 2.2 $\mu$ m  
 柱 温：40 $^{\circ}$ C  
 流 动 相：三乙胺水溶液：甲醇：乙腈=55:40:5  
 流 速：1.0mL/min  
 检测波长：242nm  
 进 样 量：2 $\mu$ L



仪器	组分名称	保留时间	RSD%	峰面积	RSD%	理论板数	含量
常规液相	地塞米松磷酸钠	20.447	0.01%	1540866	0.13%	10005	107.46%
		20.449		1536637		10007	
		20.448		1537808		9999	
		20.453		1539727		9985	
		20.453		1536265		10051	
超快速液相 (UFLC)	地塞米松磷酸钠	4.353	0.03%	133057	0.67%	4826	108.87%
		4.354		134915		4781	
		4.354		132685		4752	
		4.355		134234		4743	
		4.357		133726		4708	

## ■ 结果

使用超快速液相色谱 (UFLC) 测定本品含量，保留时间和峰面积重现性均非常出色，含量测定结果与常规液相一致，分析速度提高5倍。