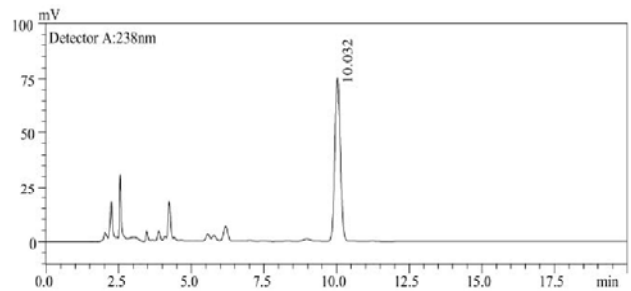


# 梔子中梔子苷含量测定

供试品溶液的制备：取本品粉末（过四号筛）约0.1g，精密称定，置具塞锥形瓶中，精密加入甲醇25mL，称定重量，超声处理20分钟，放冷，再称定重量，用甲醇补足减失的重量，摇匀，滤过。精密量取续滤液10mL，置25mL量瓶中，加甲醇至刻度，摇匀，即得。

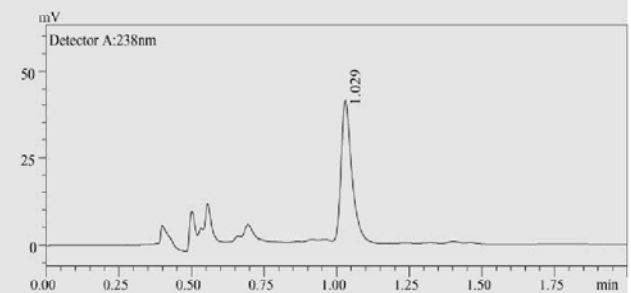
## ■ 中国药典色谱条件

色谱柱：Agela C<sub>18</sub> 4.6×250mm，5μm  
柱温：30℃  
流动相：水：乙腈=85:15  
流速：1.0mL/min  
检测波长：238nm  
进样量：10μL



## ■ 超快速液相色谱UFLC条件

色谱柱：Shim-pak XR-ODS 3.0×75mm，2.2μm  
柱温：45℃  
流动相：水：乙腈=85:15  
流速：1.0mL/min  
检测波长：238nm  
进样量：2μL



仪器	组分名称	保留时间	RSD%	峰面积	RSD%	理论板数	含量
常规液相	梔子苷	10.059	1.04%	974295	0.29%	13161	4.03%
		10.032		974304		13109	
		10.046		978866		13128	
		10.046		979448		13173	
		10.040		980169		13133	
超快速液相 (UFLC)	梔子苷	1.029	0.18%	105505	0.77%	3604	3.99%
		1.028		105866		3878	
		1.027		103779		3534	
		1.032		105207		3900	
		1.029		105414		3906	

## ■ 结果

使用超快速液相色谱（UFLC）测定本品中梔子苷的含量，保留时间和峰面积重现性均非常出色，含量测定结果与常规液相一致，分析速度提高10倍。