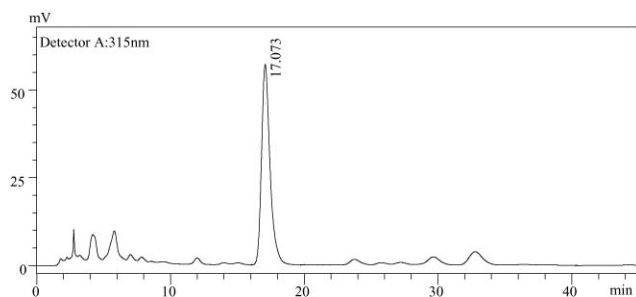


牛黄清肺散中黄芩苷含量测定

供试品溶液的制备：取装量差异项下的本品，研匀，取约0.5g，精密称定，置具塞锥形瓶中，精密加70%乙醇50mL，称定重量，超声处理30分钟，放冷，用70%乙醇补足减失重量，摇匀，滤过，取续滤液，即得。

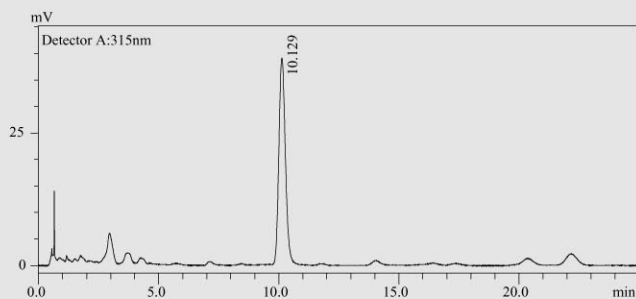
■ 常规液相色谱条件

色谱柱：Diamonsil C₁₈ 4.6×200mm, 5μm
 柱温：30℃
 流动相：0.2%磷酸溶液:甲醇=55:45
 流速：1.0mL/min
 检测波长：315nm
 进样量：10μL



■ 超快速液相色谱UFLC条件

色谱柱：Shim-pak XR-ODS 3.0×75mm, 2.2μm
 柱温：45℃
 流动相：0.1%磷酸溶液:甲醇=55:45
 流速：0.6mL/min
 检测波长：315nm
 进样量：4μL



仪器	组分名称	保留时间	RSD%	峰面积	RSD%	理论板数	含量
常规液相	黄芩苷	17.069	0.17%	2525990	0.12%	3743.948	0.99%
		17.073		2524618		3764.203	
		17.069		2519928		3763.961	
		17.035		2519211		3766.909	
		17.007		2520708		3768.429	
超快速液相 (UFLC)	黄芩苷	10.129	0.75%	740092	0.53%	6751.490	0.97%
		10.123		733763		6851.266	
		10.059		731790		6827.833	
		10.040		736865		6785.506	
		9.944		730525		6791.203	

■ 结果

使用超快速液相色谱（UFLC）测定本品中黄芩苷的含量，保留时间和峰面积重现性均非常出色，含量测定结果与常规液相一致，分析速度提高2倍。